

## Характеристика системы

Отличительной особенностью ПАК ЧС является автоматический режим работы. До тех пор, пока лицо, ответственное за принятие решений, не возьмет на себя управление действиями людей, система работает автономно и предпринимает возможные действия по снижению ущерба для людей в здании.

### Система обеспечивает:

- Идентификацию опасности (пожар, акт терроризма);
- Автоматический режим Управления эвакуацией, отвечающий минимуму времени при эвакуации из здания, исключающий прохождение опасных зон в здании (в соответствии с принципом минимизации ущерба для людей в здании при возникновении ЧС);
- Автоматический контроль распределения реципиентов риска по помещениям здания;
- Двухстороннюю голосовую связь между системой и людьми в помещениях здания;
- Ручной режим управления людьми в здании лицом, принимающим решения;
- Видео контроль за помещениями в здании.

### Система содержит:

1. Адресные оповещатели;
2. Трубки двухсторонней связи;
3. Кнопки тревоги;
4. Счетчики прохода людей;
5. Видео камеры с подсистемой аналитики;
6. Диспетчерский пульт;
7. Автоматическую программу управления.

## Контакты



Колодкин Владимир Михайлович,  
д.т.н., профессор,  
e-mail: kolodkin@rintd.ru

Институт Гражданской Защиты, УдГУ, г.Ижевск,  
телефон: +7 (3412) 916-085,  
e-mail: info@rintd.ru,  
web: <https://rintd.ru>

Ижевск, 2024



Удмуртский Государственный  
Университет, г.Ижевск



**“Автоматическая система  
реагирования  
на Чрезвычайные Ситуации  
в зданиях образовательных  
учреждений” – ПАК ЧС**

<https://rintd.ru/emergency>

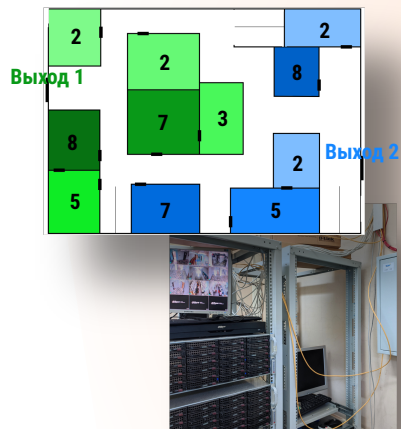




Система начинает работать в **автоматическом режиме** до тех пор, пока ответственное лицо не возьмет на себя управление действиями людей

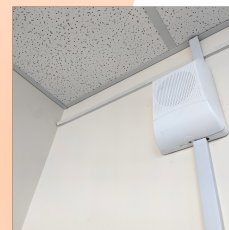


В коридорах и помещениях установлены камеры **видеоконтроля**, связанные с сервером видео регистрации и аналитики



Автоматически **рассчитываются наиболее безопасные** пути выхода для разных групп помещений в здании

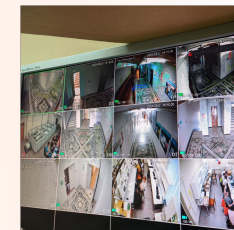
Управление действиями людей производится через голосовые **адресные оповещатели**



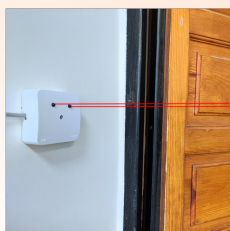
Примеры **адресных** команд оповещения системы:

- "Покинуть помещение и пройти к **выходу N**"
- "Запереться в классе"

Для лица, ответственного за принятие решений, предусмотрен **диспетчерский пульт** для взаимодействия с системой **в ручном режиме** с видеоконтролем за всеми помещениями в здании



Система в реальном времени отслеживает распределение людей по помещениям, благодаря установленным **счетчикам прохода**



При взятии управления он имеет возможность связаться по линии **двухсторонней голосовой связи** с людьми в каждом помещении здания